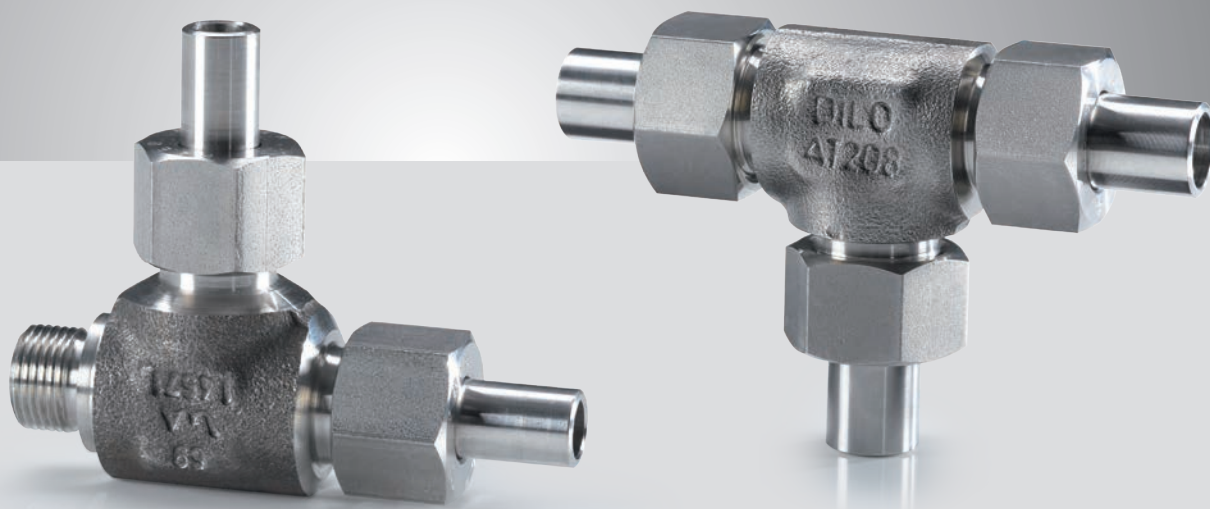


T- und L-Verschraubungen



DILO-Rohrverbindungen in T- oder L-Form sorgen für Variabilität in der Rohrleitungskonstruktion. Beide Varianten erhalten Sie mit Anschweißende für Anforderungen, wo höchste Schwingungsfestigkeit gefordert ist, oder in Kombination mit einem Whitworth-Einschraubgewinde, das für mehr Variabilität in der Anwendung sorgt.

Temperaturbeständigkeit je nach Werkstoff von -270 °C bis +500 °C.

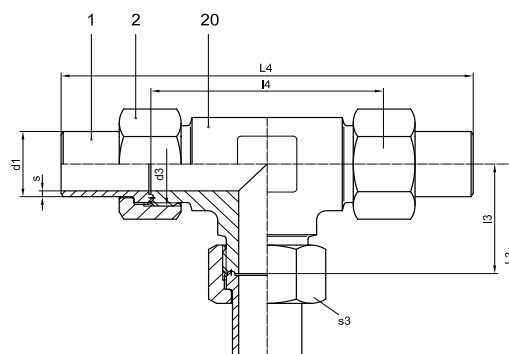
■ T- und L-Verschraubungen

- | | |
|--|----|
| ■ T-Anschweiß-Verschraubungen | 40 |
| ■ T-Einschraub-Verschraubungen mit Whitworth-Gewinde | 42 |
| ■ L-Einschraub-Verschraubungen mit Whitworth-Gewinde | 44 |
| ■ Drosselfreie T-Schwenk-Verschraubungen mit Whitworth-Gewinde | 46 |
| ■ Drosselfreie L-Schwenk-Verschraubungen mit Whitworth-Gewinde | 48 |

T-Anschweiß-Verschraubungen



- Mit drei Anschweißenden
- Für Rohrdurchmesser von DN 3 bis DN 50
- Temperaturbeständigkeit je nach Werkstoff von -270 °C bis +500 °C
- Ausführungen für Drücke bis 1.000 bar auf Anfrage
- Lieferbar in den DIN EN-Werkstoffen: 1.0460 und 1.4571
Andere Werkstoffe auf Anfrage
- Siebenteilige Verschraubung bestehend aus 3 Anschweißstutzen, 3 Überwurfmuttern und 1 T-Stück



Baureihe M1AT für Drücke bis PN 100:

DN	d ₁	s	d ₃	L ₃	I ₃	L ₄	I ₄	s ₃	Bestellzeichen	Werkstoffnummer	
										1.0460	1.4571
4	6	1,25	M 14x1,5	42	21	83	42	17	M1AT 4		
6	8	1,5	M 16x1,5	50	27	99	54	19	M1AT 6		
8	10	1,5	M 18x1,5	52	27	103	54	22	M1AT 8		
10	12	1,75	M 20x1,5	57	30	113	60	24	M1AT 10		
12	15	2	M 22x1,5	60	31	119	62	27	M1AT 12		
16	18	2	M 26x1,5	64	33	127	66	32	M1AT 16		
20	22	2	M 30x1,5	68	35	135	69	36	M1AT 20		
25	28	2,5	M 36x2	84	47	167	94	41	M1AT 25		
32	35	2,5	M 45x2	94	54	187	108	50	M1AT 32		
40a	42	3	M 52x2	105	62	209	124	60	M1AT 40a		
40	44	3	M 56x2	111	68	221	136	65	M1AT 40		
50	57	4	M 68x2	128	80	255	160	75	M1AT 50		



Vorzugsteile ab Lager lieferbar

Baureihe M2AT für Drücke bis PN 200:

DN	d ₁	s	d ₃	L ₃	l ₃	L ₄	l ₄	s ₃	Bestellzeichen	Werkstoffnr.	
										1.0460	1.4571
3	6	1,5	M 14x1,5	48	23	96	46	19	M2AT 3		
4	8	2	M 16x1,5	52	27	104	54	22	M2AT 4		
6	10	2	M 18x1,5	52	27	104	54	22	M2AT 6		
8	12	2	M 20x1,5	56	29	112	58	24	M2AT 8		
10	13,5	1,75	M 22x1,5	62	31	124	62	27	M2AT 10		
12	16	2,5	M 24x1,5	64	33	128	66	30	M2AT 12		
16	20	2,5	M 30x2	70	34	140	68	36	M2AT 16		
20	25	2,5	M 36x2	89	48	178	96	46	M2AT 20		
25	30	3	M 42x2	98	54	196	108	50	M2AT 25		
32	38	3,5	M 52x2	112	62	224	124	60	M2AT 32		
40	44	4,25	M 56x2	123	68	246	136	65	M2AT 40		
50	57	6	M 68x2	140	80	280	160	80	M2AT 50		

Baureihe M3AT für Drücke bis PN 320:

DN	d ₁	s	d ₃	L ₃	l ₃	L ₄	l ₄	s ₃	Bestellzeichen	Werkstoffnr.	
										1.0460	1.4571
3	6	1,5	M 14x1,5	48	23	96	46	19	M3AT 3		
4	8	2	M 16x1,5	52	27	104	54	22	M3AT 4		
5	10	2,5	M 18x1,5	52	27	104	54	24	M3AT 5		
6	12	3	M 20x1,5	59	30	118	60	27	M3AT 6		
8	13,5	2,75	M 22x1,5	63	32	126	64	30	M3AT 8		
10	16	3	M 24x1,5	68	33	136	66	32	M3AT 10		
12	20	4	M 30x2	74	35	148	70	36	M3AT 12		
16	25	4,5	M 36x2	92	49	184	98	46	M3AT 16		
20	30	5	M 42x2	104	56	208	112	50	M3AT 20		
25a	35	5,5	M 48x2	112	61	224	122	55	M3AT 25a		
25	38	6	M 52x2	118	64	236	128	60	M3AT 25		
32	44	6,75	M 60x2	134	73	268	146	70	M3AT 32		

Bei Bestellung von Einzelteilen benötigen wir folgende Angaben:

Stückzahl	Teil	Benennung	Bestellzeichen	Werkstoffnummer
3	1	Anschweißstutzen	(Baureihe)-(DN)- 1	_____
3	2	Überwurfmutter	(Baureihe)-(DN)- 2	_____
1	20	T-Stück	(Baureihe)-(DN)- 20	_____

Werkstoffe: siehe „Werkstoffnormen“ Seite 6