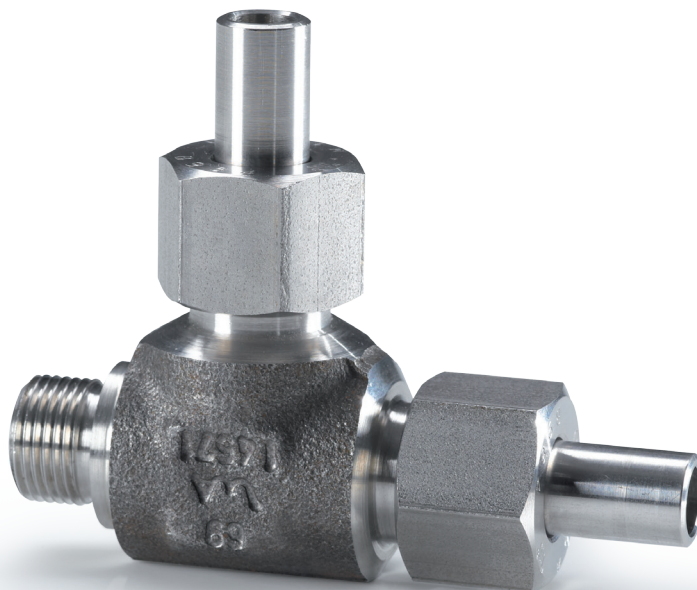
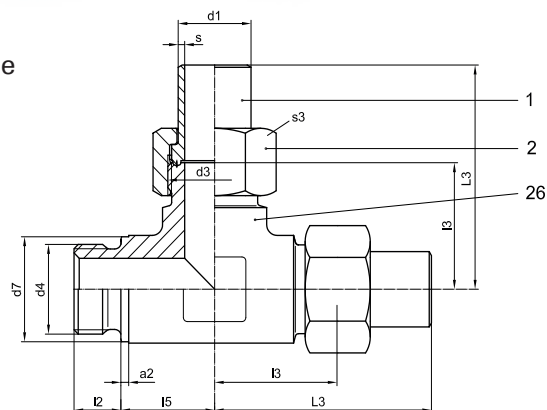


# L-Einschraub-Verschraubungen

mit Whitworth-Gewinde



- Mit zwei Anschweißenden und einem Einschraubgewinde
- Für Rohrdurchmesser von DN 3 bis DN 50
- Temperaturbeständigkeit je nach Werkstoff von -270 °C bis +500 °C
- Lieferbar in den DIN EN-Werkstoffen: 1.0460 und 1.4571  
Andere Werkstoffe auf Anfrage
- Fünfteilige Verschraubung bestehend aus 2 Anschweißstutzen, 2 Überwurfmuttern und 1 Einschraub-L-Stück



## Baureihe M1BL-G für Drücke bis PN 100:

DN	d <sub>1</sub>	s	d <sub>3</sub>	d <sub>4</sub>	d <sub>7</sub>	L <sub>3</sub>	l <sub>3</sub>	l <sub>5</sub>	i <sub>2</sub>	a <sub>2</sub>	s <sub>3</sub>	Bestellzeichen	Werkstoffnr.	
													1.0460	1.4571
4	6	1,25	M 14x1,5	G 1/8 A	14	42	21	16	8	1,5	17	M1BL 4 G		
6	8	1,5	M 16x1,5	G 1/4 A	18	50	27	18	12	2	19	M1BL 6 G		
8	10	1,5	M 18x1,5	G 1/4 A	18	52	27	18	12	2	22	M1BL 8 G		
10	12	1,75	M 20x1,5	G 3/8 A	22	57	30	19	12	2,5	24	M1BL 10 G		
12	15	2	M 22x1,5	G 1/2 A	26	60	31	19	14	3	27	M1BL 12 G		
16	18	2	M 26x1,5	G 1/2 A	26	64	33	23	14	3	32	M1BL 16 G		
20	22	2	M 30x1,5	G 3/4 A	32	68	35	28	16	3	36	M1BL 20 G		
25	28	2,5	M 36x2	G 1 A	39	84	47	36	18	3	41	M1BL 25 G		
32	35	2,5	M 45x2	G 1 1/4 A	49	94	54	34	20	3	50	M1BL 32 G		
40a	42	3	M 52x2	G 1 1/2 A	55	105	62	40	22	3	60	M1BL 40a G		
40	44	3	M 56x2	G 1 1/2 A	55	111	68	46	22	3	65	M1BL 40 G		
50	57	4	M 68x2	G 2 A	68	128	80	56	24	3,5	75	M1BL 50 G		

**Baureihe M2BL-G für Drücke bis PN 200:**

DN	d <sub>1</sub>	s	d <sub>3</sub>	d <sub>4</sub>	d <sub>7</sub>	L <sub>3</sub>	l <sub>3</sub>	l <sub>5</sub>	i <sub>2</sub>	a <sub>2</sub>	s <sub>3</sub>	Bestellzeichen	Werkstoffnr.	
													1.0460	1.4571
3	6	1,5	M 14x1,5	G ¼ A	18	48	23	13	12	2	19	M2BL 3 G		
4	8	2	M 16x1,5	G ¼ A	18	52	27	19	12	2	22	M2BL 4 G		
6	10	2	M 18x1,5	G 3/8 A	22	52	27	19	12	2,5	22	M2BL 6 G		
8	12	2	M 20x1,5	G 3/8 A	22	56	29	20	12	2,5	24	M2BL 8 G		
10	13,5	1,75	M 22x1,5	G ½ A	26	62	31	21	14	3	27	M2BL 10 G		
12	16	2,5	M 24x1,5	G ½ A	26	64	33	25	14	3	30	M2BL 12 G		
16	20	2,5	M 30x2	G ¾ A	32	70	34	29	16	3	36	M2BL 16 G		
20	25	2,5	M 36x2	G 1 A	39	89	48	36	18	3	46	M2BL 20 G		
25	30	3	M 42x2	G 1 ¼ A	49	98	54	34	20	3	50	M2BL 25 G		
32	38	3,5	M 52x2	G 1 ½ A	55	112	62	40	22	3	60	M2BL 32 G		
40	44	4,25	M 56x2	G 1 ¾ A	62	123	68	44	24	3,5	65	M2BL 40 G		
50	57	6	M 68x2	G 2 A	68	140	80	56	24	3,5	80	M2BL 50 G		

**Baureihe M3BL-G für Drücke bis PN 320:**

DN	d <sub>1</sub>	s	d <sub>3</sub>	d <sub>4</sub>	d <sub>7</sub>	L <sub>3</sub>	l <sub>3</sub>	l <sub>5</sub>	i <sub>2</sub>	a <sub>2</sub>	s <sub>3</sub>	Bestellzeichen	Werkstoffnr.	
													1.0460	1.4571
3	6	1,5	M 14x1,5	G ¼ A	18	48	23	14	12	2	19	M3BL 3 G		
4	8	2	M 16x1,5	G ¼ A	18	52	27	19	12	2	22	M3BL 4 G		
5	10	2,5	M 18x1,5	G 3/8 A	22	52	27	19	12	2,5	24	M3BL 5 G		
6	12	3	M 20x1,5	G 3/8 A	22	59	30	21	12	2,5	27	M3BL 6 G		
8	13,5	2,75	M 22x1,5	G ½ A	26	63	32	21	14	3	30	M3BL 8 G		
10	16	3	M 24x1,5	G ½ A	26	68	33	25	14	3	32	M3BL 10 G		
12	20	4	M 30x2	G ¾ A	32	74	35	29	16	3	36	M3BL 12 G		
16	25	4,5	M 36x2	G 1 A	39	92	49	36	18	3	46	M3BL 16 G		
20	30	5	M 42x2	G 1 ¼ A	49	104	56	34	20	3	50	M3BL 20 G		
25a	35	5,5	M 48x2	G 1 ½ A	55	112	61	37	22	3	55	M3BL 25a G		
25	38	6	M 52x2	G 1 ½ A	55	118	64	40	22	3	60	M3BL 25 G		
32	44	6,75	M 60x2	G 1 ¾ A	62	134	73	47	24	3,5	70	M3BL 32 G		

Bei Bestellung von Einzelteilen benötigen wir folgende Angaben:

Stückzahl	Teil	Benennung	Bestellzeichen	Werkstoffnummer
2	1	Anschweißstutzen	(Baureihe)-(DN)- 1	_____
2	2	Überwurfmutter	(Baureihe)-(DN)- 2	_____
1	26	Einschraub-L-Stück	(Baureihe)-(DN)- 26	_____

**Werkstoffe: siehe „Werkstoffnormen“ Seite 6**

Zubehör: Kupferdichtungen  
siehe Seite 66

